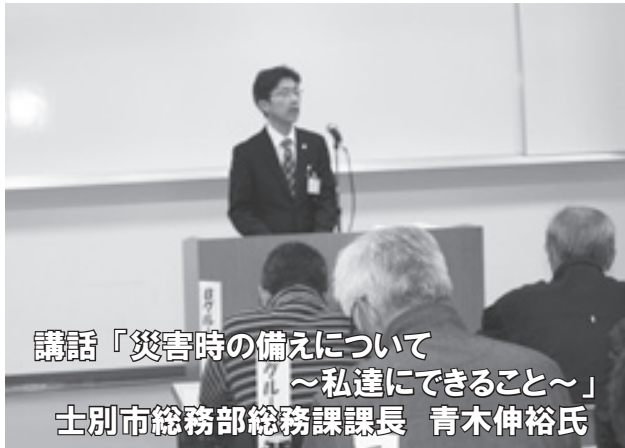




社協だより

平成30年3月15日発行

社会福祉法人 士別市社会福祉協議会 士別市東5条3丁目 サポートセンターしべつ内 (TEL22-3012)
<http://www.shibetsu-shakyo.jp/>



講話「災害時の備えについて
 ～私達にできること～」
 士別市総務部総務課課長 青木伸裕氏



講話「自治会自主防災組織のすすめ」
 士別市市民部環境生活課主査 高橋将人氏

「平成 29 年度 災害に強い地域づくり研修会」

2月16日(金)、士別市社協・士別市社協中央支部主催で「災害に強い地域づくり研修会」を開催し、講話や情報交換を行いました。



情報交換



情報交換

はじめに、士別市総務課長の青木氏から、「災害時の備えについて～私達にできること～」と題し、士別市地域防災計画に基づき、普段からの災害時の心構えや具体的な準備などをお話していただき、次に、士別市環境生活課主査高橋氏から、「自治会自主防災組織のすすめ」と題し、士別の現在の自主防災組織の状況やこれから立ち上げるためのアドバイスなどをお話していただきました。

最後に、参加者のみなさんでグループを作り、自分たちの地域での防災で気になっていることについて自由に意見交換をしていただき、災害時の要援護者への対応やそのための日頃からの見守り活動、防災に関連する疑問点を共有するなど、非常に活発な話し合いがされました。

朝日・温根別・多寄・上士別の地域を含む、たくさんの方にご参加いただき、地域の皆さんと災害時の「まさかの坂」について考える貴重な時間となりました。

ご協力ありがとうございました!!

共同募金・歳末たすけあい募金

平成 29 年度士別市共同募金委員会に、下記のようにたくさんの善意が寄せられました。
市民の皆様の温かいご協力と、募金ボランティアの方々のご尽力に心から感謝申し上げます。

平成 29 年度「赤い羽根」共同募金は

5,066,004 円

が寄せられました。



共同募金・歳末たすけあい募金内訳

	平成 29 年度目標額	平成 29 年度実績額
戸 別 募 金	1,809,000 円	1,775,700 円
事 業 所 募 金	1,700,000 円	1,545,000 円
街 頭・ 職 域 募 金	200,000 円	181,479 円
学 校 募 金	100,000 円	86,839 円
興 行 募 金	150,000 円	183,112 円
歳末たすけあい募金	1,300,000 円	1,293,874 円
合 計	5,259,000 円	5,066,004 円

共同募金の使い途

士別市の福祉活動に……

士別市社会福祉協議会の
活動推進のために

2,839,130 円

- 学童生徒ボランティア活動推進事業
- 社協だよりの発行事業
- 中学生・高校生ワークキャンプ事業
- 小地域ネットワーク活動推進事業
- 士別市福祉教育懇談会
- 老人安全杖無料配布事業
- ふれあい広場開催事業
- 福祉の店「シュペツ」運営助成事業
- 在宅福祉支援事業
- 地域交流事業
- 支部社協活動推進事業
- 募金運動関係経費

歳末たすけあいに

1,293,874 円

低所得世帯、長期ねたきり老人、在宅重度障がい者障がい児見舞金

道内各地の福祉向上に……

道内各地の福祉活動
推進のために

933,000 円

道内各地の小規模施設の運営、在宅福祉活動の推進、ボランティア活動振興や緊急災害時の支援事業のために使われます。

いま、みんなの温かい思いやりをのせて



愛にはじまり希望となぐ赤い羽根!!

ボランティアセンター「掲示板」

ボランティア学習塾「さぼてん」一年の振り返り

今年度の「さぼてん」は、「手話落語家林家とんでん平師匠の講話」「障がい者と家族の旭山動物園夜間鑑賞会のサポート」「ふれあい広場の参加」「児童との交流（児童館夏祭りお手伝い）」「つくも園青空祭お手伝い」「ワークキャンプへの参加」「年賀状代筆ボランティア」を行いました。

ボランティアに参加する中で、子どもや高齢の方、障がいがある方など様々な方と関わり、相手の気持ちに寄り添って行動する大切さ、一緒に物事に取り組む楽しさなどを感じてくれたのではないかと思います。

これからもたくさんの人との出会いを大切に、ボランティア活動を続けてほしいと願っています。



2018年度のさぼてんメンバーを募集します！！
「ボランティアに興味があり、やってみたい！」「人の役に立ちたい！」「何かをやってみたい！」という中学生・高校生のみなさん、いっしょにボランティアしませんか？

地域の暮らしを支える 除雪ボランティア

冬期間に、

高齢や障がいのため、自力で除排雪が困難な世帯に対し支援を行う、「除雪ボランティア協力企業」として、市内建設企業などに登録していただいております。

今年も、登録企業の皆さまが、屋根の雪下ろしや排雪などを行いました。ご協力いただいた皆さまに、心より感謝を申し上げます。

●登録企業●
しずお建設様、久光組様、協友建設様、西尾運送様、花輪組様、ミズタエンジニアリング様、ニアリング様、久保重機工業様、ZPOO士別出張所様、細川商店様



地域で「集い」「見守りあう」交流の場♪

ふれあいサロン

地域支え合いサロン開催支援事業（土別市委託事業）

「サロン」とは、高齢者などの安否確認・閉じこもり防止・地域のつながり作りなどを目的に、地域の方が気軽に集える交流の場です。

土別市社会福祉協議会では、上記事業の一環として、サロンに取り組む自治会・団体に活動費の助成を行っています。詳しくは社協事務局（担当：生方・古川）へお問い合わせください。

※平成30年度より、「サロン開催モデル事業」から「サロン開催支援事業」へ移行したため、助成金の内容が右記の通り変更となります。

<助成金>

- ① 会場費 1回 3,000円
(会場費不要の施設で実施する場合は補助なし)
- ② 運営費 1回 1,000円
※年2回以上開催の自治会に限ります。
※自治会以外の団体も、一定の条件を満たせば該当となります。
※送迎保険やボランティア保険のご相談は社協事務局までお問い合わせください。



▲親栄自治会



▲観月自治会



皆様の温かい心 ありがとうございます。
さまざまな福祉の充実に幅広く活用しています。



平成 29 年 12 月 26 日～平成 30 年 2 月 28 日

弔慰寄付金		物品預託	物品預託
高橋 敦子 様	柴山 尚泊 様	リングプル	ペットボトルキャップ
品沢 公治 様	林 愛子 様	子育て支援センターゆら	井瀬 勝司 様
佐々木 博 様	仲俣 ミエ子 様	総合福祉センターさんあい	穴井 湊子 様
市川 禮子 様	加藤 喜美男 様	佐々木 雪絵 様	早川 まゆみ 様
野崎 常隆 様	中川 妙子 様	武田 郁子 様	ビックハウス士別店
藤 傳藏 様	川西 馨 様	小泉鉄工 様	福祉の店シュベツ
松田 益男 様	風間 幸 様	穴井 湊子 様	つくも園
吉越 守 様	佐藤 恒雄 様	井瀬 勝司 様	熊谷智一 様
奥山 トク工 様	胡摩崎 修 様	早川 まゆみ 様	岡本 敏 様
江川 文雄 様	鈴木 里美 様	ビックハウス士別店	ノースリーフ合同会社
佐藤 恵子 様	菅原 壽 様	福祉の店シュベツ	齊藤 フサエ 様
福祉寄付金		つくも園	士別消防署
士別市役所 様		岡本 敏 様	石原 順子 様
物品預託		廣田 健利 様	石原 知加子 様
使用済切手・未使用切手		石原 順子 様	士別市保健福祉部福祉課
朝日美土里ハイツ 様		佐々木 はるみ 様	佐々木 はるみ 様
井瀬 勝詞 様	235 枚	士別市立士別南小学校	柳瀬 百合子 様
福祉の店シュベツ 様	31 枚	北村 希・渉 様	士別市立士別南小学校
清野 信子 様	43 枚	宮向 勝子 様	士別愛成会るんべる
スパーク 様	21 枚	桜丘荘 様	篠塚 文雄 様
たぬきや 様	17 枚	大西 チヨ 様	池田 弘 様
てしおがわ土地改良区 様	34 枚	J A 北ひびき朝日給油所	有野産業(株) 様
高橋 秀子 様	180 枚	あかるい農村	頓宮 望乃佳 様
琴捷会 様	80 枚	アミーゴ 様	頓宮 匠之輔 様
青木 貴寛 様	65 枚	茂川 英俊 様	樋口 好昭 様
粥川 柊、羽琉、夏音 様	268 枚	クイックカット B B 様	丸テイ田中建設(株) 様
岡本 敏 様	56 枚	水村 恵美子 様	こんどう理容 様
宮武電機 様	206 枚	近藤 心 様	ななかまどシニアクラブ
士別市税務課 様	930 枚	立井 清一 様	橋本 利夫 様
小泉鉄工 様	840 枚	ペットボトルキャップ	小南 洋子 様
士別市総務課 様	443 枚	粥川 柊、羽琉、夏音 様	北村 希・渉 様
士別市市民課 様	2,800 枚	鈴木 貞夫、渉太 様	観月老人クラブ 様
東丘急便 様	2,524 枚	横山 美津子 様	三好 遥人 様
士別市上士別出張所 様	82 枚	秋保 スミ 様	消防朝日支所 様
浅利 礼子 様	683 枚	木島 光雄 様	森 文枝 様
宮向 勝子 様	261 枚	宮路 幸夫 様	宮向 勝子 様
士別市保健福祉部 様	178 枚	村上 泰子 様	トヨタ自動車士別試験場(株) 様
渥美 昌朋 様	942 枚	長生館 市村治療院	ふれあい交流館とも
カード	597 枚	林 恵子 様	桜丘荘 様
朝日美土里ハイツ 様		秋保 博 様	大西 チヨ 様
瑞祥幼稚園 様	6 枚	伊藤 賢一郎 様	和田 和幸 様
青木 貴寛 様	1,000 枚	パチンコひまわり 様	いきいき健康センター
粥川 柊、羽琉、夏音 様	1 枚	大崎 陽司 様	コムネット 様
内田 様	73 枚	河南 啓一 様	J A 北ひびき朝日給油所
宮向 勝子 様	2 枚	吉田 高彦 様	あかるい農村
渥美 昌朋 様	4 枚	幕田 千恵子 様	アミーゴ 様
はがき	2 枚	加納均整院 様	茂川 英俊 様
今井 好彦 様		佐々木 ロン 様	知工 健一郎 様
高橋 秀子 様	25 枚	大西 最 様	大島 康美 様
宮向 勝子 様	15 枚	安井 邦子 様	クイックカット B B 様
渥美 昌朋 様	15 枚	梅沢 ミヨ子 様	水村 恵美子 様
タオル	12 枚	茂川 英俊 様	近藤 心 様
J A 北ひびき多寄女性部 様		多寄カトレア会 様	総合保険商事 様
紙おむつ	161 枚	J A 北ひびき多寄女性部	吉田 ゆかり 様
東丘急便 様		三上 晶代 様	朝日美土里ハイツ
リングプル	30 枚	トヨタ自動車士別試験場	士別市立多寄小学校
粥川 柊、羽琉、夏音 様		至福の館士別の金さん銀さん	横山 利夫 様
鈴木 貞夫、渉太 様		鈴木建設(株) 様	井手 英樹 様
梅沢 ミヨ子 様		子育て支援センターゆら	栗野 薫 様
茂川 英俊 様		総合福祉センターさんあい	インテリア スガハラ
多寄カトレア会 様		てしおがわ土地改良区	庄野 君江 様
J A 北ひびき多寄女性部 様		佐々木 雪絵 様	斉木 英子 様
		武田 郁子 様	士別市老人クラブ連合会
		小泉鉄工 様	立井 清一 様

★おねがい★

- *使用済み切手、書き損じはがき、使用済みカードは、「収集ボランティアサークルひまわり」さんに、例会時に枚数を数えていただいでから、社協だより に掲載しています。そのため、社協で受付してから名前が社協だよりに掲載されるまで時間がかかることがあります。ご了承下さい。
- *「エコキャップ」は、ペットボトルについているもののみ取り扱っています。醤油やお酒などの金属・プラスチックのキャップは回収していません。また、シールなどが貼られている場合は剥がしてからお持ちください。
- *リングプルとエコキャップは、寄付先が異なるため、一緒の袋に入れずに分別してお持ちください。ご協力をよろしくお願いいたします。

